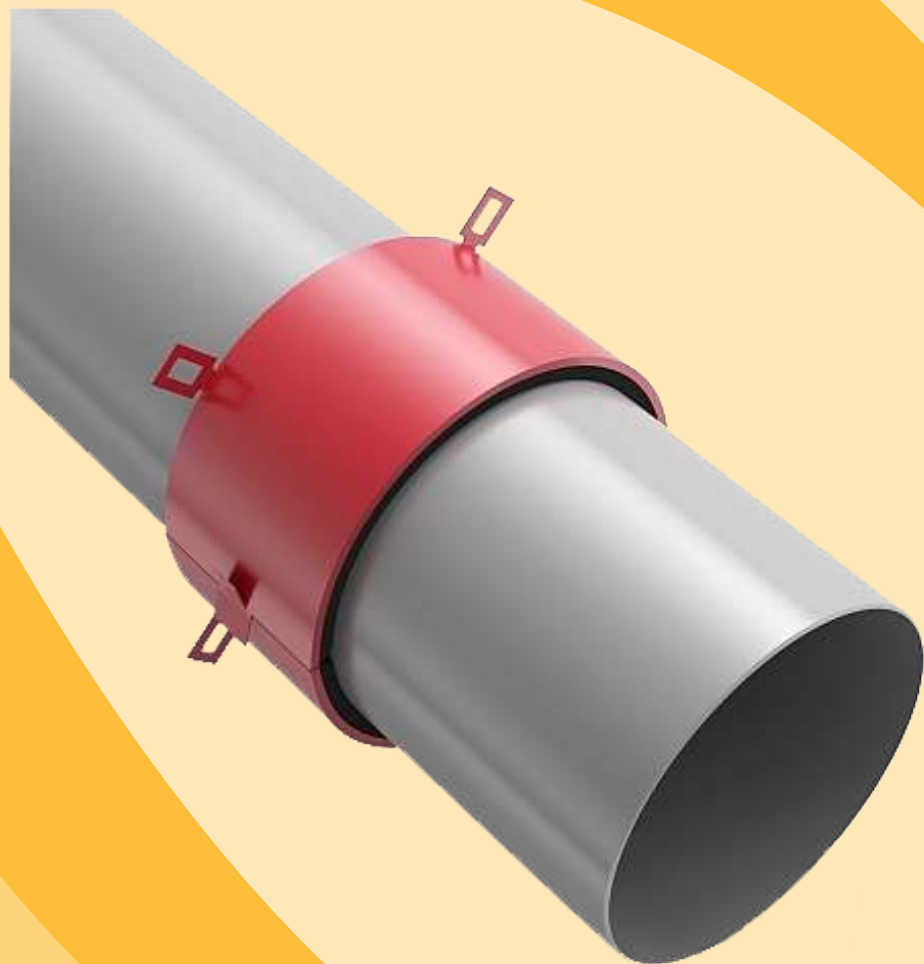


INTU FR COLLAR

Collare intumescente

Technical data sheet



CE



DESCRIZIONE DEL PRODOTTO

Il collare antifuoco INTU FR COLLAR è composto da un inserto flessibile in materiale a base di grafite che si gonfia sotto l'influenza di temperature superiori a 140 ° C e un involucro esterno in lamiera di acciaio da 1,0 mm protetto dalla corrosione da un rivestimento di vernice rossa. L'involucro del collare in acciaio è dotato di un blocco utilizzato per fissare le estremità e stabilizzarlo sul tubo, nonché di staffe di montaggio che fissano il collare alla partizione. I collari assicurano una classe di resistenza al fuoco fino a un massimo di EI 240.

APPLICAZIONE

COLLARE INTU FR viene utilizzato per la protezione antincendio di penetrazioni con tubi di plastica (PVC, PP, PE, HDPE) che attraversano pareti divisorie (pareti flessibili, pareti rigide, pavimenti)

CONFORMITA'

STANDARD DI RIFERIMENTO

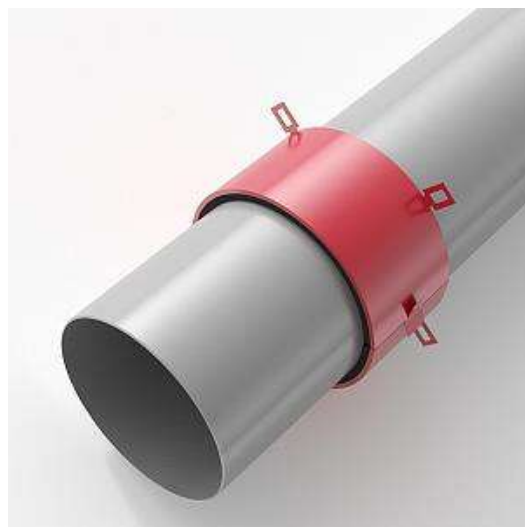
- EN 1366-3 / ETAG 026-2 / EAD 350454-00-1104
- DoP 2/2019
- ETA-19/0844
- CoC 1488-CPR-0825/W
- TDS
- SDS
- Fire classification 03777/18/Z00NZP

TRASPORTO E STOCCAGGIO

Conservare in un luogo asciutto e fresco.
Temperatura ideale da +5° C a +25 ° C

DISPONIBILITA'

MODELLO	ART.	Materiale intumescente (larghezza per spessore)
INTU FR COLLAR 32	COIN32CE	30mm x 4mm
INTU FR COLLAR 40	COIN40CE	30mm x 4mm
INTU FR COLLAR 55	COIN55CE	30mm x 6mm
INTU FR COLLAR 63	COIN63CE	30mm x 6mm
INTU FR COLLAR 82	COIN82CE	30mm x 8mm
INTU FR COLLAR 90	COIN90CE	30mm x 8mm
INTU FR COLLAR 110	COIN110CE	30mm x 10mm
INTU FR COLLAR 125	COIN125CE	40mm x 14mm
INTU FR COLLAR 160	COIN160CE	40mm x 18mm
INTU FR COLLAR 200	COIN200CE	60mm x 20mm
INTU FR COLLAR 250	COIN250CE	150mm x 30mm
INTU FR COLLAR 315	COIN315CE	150mm x 30mm

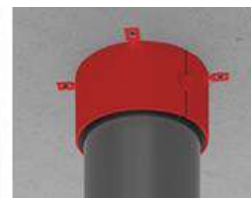


INSTALLAZIONE

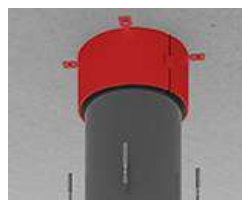
Gli spazi tra il foro in una parete o un pavimento e la parete del tubo devono essere riempiti con mastice intumescente acrilico.



Applicare il collare sulla parete del tubo



Fissare il collare usando il gancio

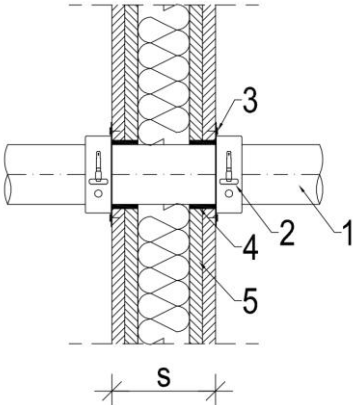
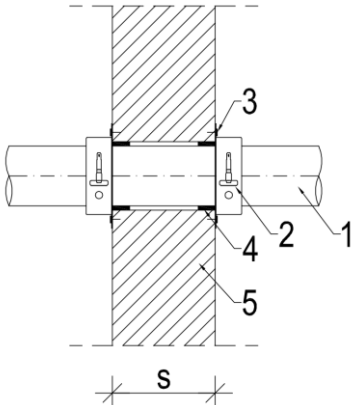
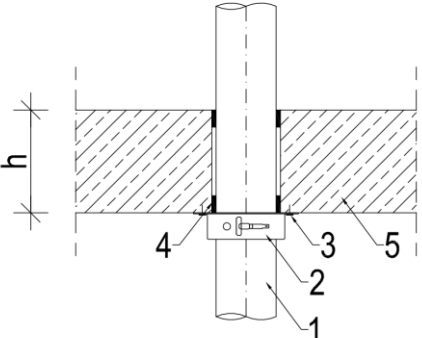


Fissare il collare alla parete



Riempire gli spazi vuoti con mastice acrilico intumescente

DETTAGLI DI INSTALLAZIONE

	<p>Fig. 1 - Installazione su parete flessibile</p> <ul style="list-style-type: none">1 - parete flessibile ($s \geq 100$ mm)2 - tubo di plastica3 - COLLARE INTU FR installato su entrambi i lati della parete4 - uno spazio attorno al collare, su entrambi i lati della partizione, riempito con mastice INTU FR5 - vite in acciaio
	<p>Fig. 2 - Installazione su parete rigida</p> <ul style="list-style-type: none">1 - parete rigida ($s \geq 100$ mm)2 - tubo di plastica3 - COLLARE INTU FR installato su entrambi i lati della parete4 - uno spazio attorno al collare, su entrambi i lati della partizione, riempito con mastice INTU FR5 - vite in acciaio
	<p>Fig. 3 - Installazione a pavimento</p> <ul style="list-style-type: none">1 - pavimento rigido ($s \geq 100$ mm)2 - tubo di plastica3 - COLLARE INTU FR installato dal fondo del pavimento4 - uno spazio attorno al collare riempito con mastice INTU FR5 - vite in acciaio

CLASSIFICAZIONE RESISTENZA AL FUOCO

PE-HD, PE, ABS, SAN + PVC - penetrazione delle guarnizioni in pareti flessibili e rigide (spessore 100mm ≤ s <125mm)						
Diametro [mm]	Spessore del tubo [mm]	Altezza collare [mm]	Classificazione di resistenza al fuoco			
			C/C	U/C	C / U	U/U
D ≤ 32	2,0	31	EI 120	EI 120	-	-
	2,1 – 6,8	31	EI 60 / E 90	EI 60 / E 90	-	-
32 < D ≤ 40	2,2 – 6,8	31	EI 60 / E 90	EI 60 / E 90	-	-
40 < D ≤ 50	2,5 – 6,8	31	EI 60 / E 90	EI 60 / E 90	-	-
50 < D ≤ 55	2,6 – 6,8	31	EI 60 / E 90	EI 60 / E 90	-	-
55 < D ≤ 63	2,8 – 6,8	31	EI 60 / E 90	EI 60 / E 90	-	-
63 < D ≤ 75	3,0 – 6,8	31	EI 60 / E 90	EI 60 / E 90	-	-
75 < D ≤ 90	3,6 – 8,2	31	EI 60	EI 60	-	-
90 < D ≤ 110	4,2 – 10,0	31	EI 60	EI 60	-	-
110 < D ≤ 125	4,8 – 9,9	41	EI 60	EI 60	-	-
125 < D ≤ 160	6,2 - 9,5	41	EI 60	EI 60	-	-

PP - penetrazione delle guarnizioni in parete flessibile e rigida (spessore 100mm ≤ s <125mm)						
Diametro [mm]	Spessore del tubo [mm]	Altezza collare [mm]	Classificazione di resistenza al fuoco			
			C/C	U/C	C / U	U/U
D ≤ 32	1,8	31	EI 90	EI 90	-	-
	1,9 – 12,5	31	EI 60	EI 60	-	-
32 < D ≤ 40	1,8	31	EI 90	EI 90	-	-
	1,9 – 12,5	31	EI 60	EI 60	-	-
40 < D ≤ 50	1,8	31	EI 90	EI 90	-	-
	1,9 – 12,5	31	EI 60	EI 60	-	-
50 < D ≤ 55	1,9 – 12,5	31	EI 60	EI 60	-	-
55 < D ≤ 63	1,9 – 12,5	31	EI 60	EI 60	-	-
63 < D ≤ 75	1,9 – 12,5	31	EI 60	EI 60	-	-
75 < D ≤ 90	2,3 – 15,1	31	EI 60	EI 60	-	-
90 < D ≤ 110	2,7 – 18,4	31	EI 60	EI 60	-	-
110 < D ≤ 125	4,1 – 15,1	41	EI 60	EI 60	-	-
125 < D ≤ 160	7,3	41	EI 60	EI 60	-	-

PVC-U o PVC-C - penetrazione delle guarnizioni in parete flessibile e rigida (spessore 100mm ≤ s <125mm)						
Diametro [mm]	Spessore del tubo [mm]	Altezza collare [mm]	Classificazione di resistenza al fuoco			
			C/C	U/C	C / U	U/U
D ≤ 32	1,8 – 3,6	31	EI 120	EI 120	-	-
32 < D ≤ 40	1,8 – 3,6	31	EI 120	EI 120	-	-
40 < D ≤ 50	1,8 – 3,6	31	EI 120	EI 120	-	-
50 < D ≤ 55	1,9 – 3,5	31	EI 90	EI 90	-	-
	3,6	31	EI 120	EI 120	-	-
55 < D ≤ 63	1,9 – 3,5	31	EI 90	EI 90	-	-
	3,6	31	EI 120	EI 120	-	-
63 < D ≤ 75	1,9 – 3,5	31	EI 90	EI 90	-	-
	3,6	31	EI 120	EI 120	-	-
75 < D ≤ 90	2,1 – 2,2	31	EI 90	EI 90	-	-
	2,3 – 3,9	31	EI 60	EI 60	-	-
90 < D ≤ 110	2,2	31	EI 90	EI 90	-	-
	2,3 – 4,2	31	EI 60	EI 60	-	-
110 < D ≤ 125	2,5 – 3,2	41	EI 90	EI 90	-	-
125 < D ≤ 160	3,2 – 6,2	41	EI 90	EI 90	-	-

PE-HD, PE, ABS, SAN+PVC - penetrazione delle guarnizioni in parete flessibile e rigida (spessore 125mm ≤ s < 150mm)						
Diametro [mm]	Spessore del tubo [mm]	Altezza collare [mm]	Classificazione di resistenza al fuoco			
			C/C	U/C	C / U	U/U
D ≤ 32	2,0 – 4,6	31	EI 120	EI 120	-	-
32 < D ≤ 40	2,2 – 6,8	31	EI 90	EI 90	-	-
40 < D ≤ 50	2,5 – 6,8	31	EI 90	EI 90	-	-
50 < D ≤ 55	2,6 – 6,8	31	EI 90	EI 90	-	-
55 < D ≤ 63	2,8 – 6,8	31	EI 90	EI 90	-	-
63 < D ≤ 75	3,0 – 6,8	31	EI 90	EI 90	-	-
75 < D ≤ 90	3,6 – 4,2	31	EI 90	EI 90	-	-
	4,3 – 8,2	31	EI 60	EI 60	-	-
90 < D ≤ 110	4,2	31	EI 90	EI 90	-	-
	4,3 – 10,0	31	EI 60	EI 60	-	-
110 < D ≤ 125	4,8 – 9,9	41	EI 60	EI 60	-	-
125 < D ≤ 160	6,2	41	EI 120	EI 120	-	-
	6,3 – 9,5	41	EI 60	EI 60	-	-

PP - penetrazione delle guarnizioni in parete flessibile e rigida (spessore 125mm ≤ s < 150mm)						
Diametro [mm]	Spessore del tubo [mm]	Altezza collare [mm]	Classificazione di resistenza al fuoco			
			C/C	U/C	C / U	U/U
D ≤ 32	1,8 – 8,3	31	EI 120	EI 120	-	-
32 < D ≤ 40	1,8 – 8,3	31	EI 120	EI 120	-	-
40 < D ≤ 50	1,8 – 8,3	31	EI 120	EI 120	-	-
50 < D ≤ 55	1,9 – 12,5	31	EI 120	EI 120	-	-
55 < D ≤ 63	1,9 – 12,5	31	EI 120	EI 120	-	-
63 < D ≤ 75	1,9 – 12,5	31	EI 120	EI 120	-	-
75 < D ≤ 90	2,3 – 8,3	31	EI 120	EI 120	-	-
	8,4 – 15,1	31	EI 90 / E 120	EI 90 / E 120	-	-
90 < D ≤ 110	2,7	31	EI 120	EI 120	-	-
	2,8 – 18,4	31	EI 90 / E 120	EI 90 / E 120	-	-
110 < D ≤ 125	4,1 – 15,1	41	EI 60 / E 90	EI 60 / E 90	-	-
125 < D ≤ 160	7,3	41	EI 60 / E 90	EI 60 / E 90	-	-

PVC-U or PVC-C- penetrazione delle guarnizioni in parete flessibile e rigida (spessore 125mm ≤ s < 150mm)						
Diametro [mm]	Spessore del tubo [mm]	Altezza collare [mm]	Classificazione di resistenza al fuoco			
			C/C	U/C	C / U	U/U
D ≤ 32	1,8 – 3,6	31	EI 120	EI 120	-	-
32 < D ≤ 40	1,8 – 3,6	31	EI 120	EI 120	-	-
40 < D ≤ 50	1,8 – 3,6	31	EI 120	EI 120	-	-
50 < D ≤ 55	1,9 – 3,6	31	EI 120	EI 120	-	-
55 < D ≤ 63	1,9 – 3,6	31	EI 120	EI 120	-	-
63 < D ≤ 75	1,9 – 3,6	31	EI 120	EI 120	-	-
75 < D ≤ 90	2,1 – 3,9	31	EI 120	EI 120	-	-
90 < D ≤ 110	2,2 – 4,2	31	EI 120	EI 120	-	-
110 < D ≤ 125	2,5 – 3,9	41	EI 120	EI 120	-	-
	4,0 – 4,8	41	EI 90 / E 120	EI 90 / E 120	-	-
125 < D ≤ 160	3,2	41	EI 120	EI 120	-	-
	3,3 – 6,2	41	EI 90 / E 120	EI 90 / E 120	-	-

PE-HD, PE, ABS, SAN+PVC - penetrazione delle guarnizioni in parete rigida (spessore $s \geq 150\text{mm}$)						
Diametro [mm]	Spessore del tubo [mm]	Altezza collare [mm]	Classificazione di resistenza al fuoco			
			C/C	U/C	C / U	U/U
$D \leq 32$	2,0	31	EI 240	EI 240	-	-
	2,1 - 4,8	31	EI 120	EI 120	-	-
$32 < D \leq 40$	2,5 - 4,8	31	EI 120	EI 120	-	-
$40 < D \leq 50$	3,0 - 4,8	31	EI 120	EI 120	-	-
$50 < D \leq 55$	3,0 - 3,5	31	EI 90	EI 90	-	-
	3,6	31	EI 240	EI 240	-	-
	3,7 - 6,8	31	EI 120	EI 120	-	-
$55 < D \leq 63$	3,0 - 3,5	31	EI 90	EI 90	-	-
	3,6	31	EI 240	EI 240	-	-
	3,7 - 6,8	31	EI 120	EI 120	-	-
$63 < D \leq 75$	3,0 - 3,5	31	EI 90	EI 90	-	-
	3,6	31	EI 240	EI 240	-	-
	3,7 - 6,8	31	EI 120	EI 120	-	-
$75 < D \leq 90$	3,6 - 3,8	31	EI 90	EI 90	-	-
	3,9 - 8,2	31	EI 120	EI 120	-	-
$90 < D \leq 110$	4,2 - 9,9	31	EI 120	EI 120	-	-
	10,0	31	EI 240	EI 240	-	-
$110 < D \leq 125$	4,8 - 6,1	41	EI 90	EI 90	-	-
	6,2 - 9,0	41	EI 120	EI 120	-	-
$125 < D \leq 160$	6,2 - 9,4	41	EI 120	EI 120	-	-
	9,5	41	EI 180	EI 180	-	-
$160 < D \leq 170$	6,6 - 9,1	61	EI 60	EI 60	-	-
$170 < D \leq 185$	7,2 - 8,4	61	EI 60	EI 60	-	-
$185 < D \leq 200$	7,7	61	EI 60	EI 60	-	-

PP - penetrazione delle guarnizioni in parete rigida (spessore $s \geq 150\text{mm}$)						
Diametro [mm]	Spessore del tubo [mm]	Altezza collare [mm]	Classificazione di resistenza al fuoco			
			C/C	U/C	C / U	U/U
$D \leq 32$	1,8	31	EI 240	EI 240	-	-
	1,9 - 8,3	31	EI 120	EI 120	-	-
$32 < D \leq 40$	1,8	31	EI 240	EI 240	-	-
	1,9 - 8,3	31	EI 120	EI 120	-	-
$40 < D \leq 50$	1,8	31	EI 240	EI 240	-	-
	1,9 - 8,3	31	EI 120	EI 120	-	-
$50 < D \leq 55$	1,9 - 12,5	31	EI 120	EI 120	-	-
$55 < D \leq 63$	1,9 - 12,5	31	EI 120	EI 120	-	-
$63 < D \leq 75$	1,9 - 12,5	31	EI 120	EI 120	-	-
$75 < D \leq 90$	2,3 - 15,1	31	EI 120	EI 120	-	-
$90 < D \leq 110$	2,7 - 18,3	31	EI 120	EI 120	-	-
	18,4	31	EI 240	EI 240	-	-
$110 < D \leq 125$	3,8 - 14,8	41	EI 120	EI 120	-	-
	14,9 - 15,2	41	EI 60	EI 60	-	-
$125 < D \leq 160$	6,2	41	EI 180	EI 180	-	-
	6,3 - 7,7	41	EI 60	EI 60	-	-
$160 < D \leq 170$	6,6 - 7,6	61	EI 60	EI 60	-	-
	7,7	61	EI 180	EI 180	-	-
$170 < D \leq 185$	7,2 - 7,6	61	EI 60	EI 60	-	-
	7,7	61	EI 180	EI 180	-	-
$185 < D \leq 200$	7,7	61	EI 180	EI 180	-	-

PVC-U or PVC-C - penetrazione delle guarnizioni in pareti rigide (spessore s ≥ 150mm)						
Diametro [mm]	Spessore del tubo [mm]	Altezza collare [mm]	Classificazione di resistenza al fuoco			
			C/C	U/C	C / U	U/U
D ≤ 32	1,8 – 3,6	31	EI 240	EI 240	-	-
32 < D ≤ 40	1,8 – 3,6	31	EI 240	EI 240	-	-
40 < D ≤ 50	1,8 – 3,6	31	EI 240	EI 240	-	-
50 < D ≤ 55	1,9 – 3,6	31	EI 180	EI 180	-	-
55 < D ≤ 63	1,9 – 3,6	31	EI 180	EI 180	-	-
63 < D ≤ 75	1,9 – 3,6	31	EI 180	EI 180	-	-
75 < D ≤ 90	2,1 – 3,9	31	EI 180	EI 180	-	-
90 < D ≤ 110	2,2	31	EI 240	EI 240	-	-
	2,3 – 4,2	31	EI 180	EI 180	-	-
110 < D ≤ 125	2,5 – 4,8	41	EI 120	EI 120	-	-
125 < D ≤ 160	3,2	41	EI 240	EI 240	-	-
	3,3 – 6,2	41	EI 120 / E 180	EI 120 / E 180	-	-
160 < D ≤ 170	3,4 – 5,4	61	EI 90	EI 90	-	-
	5,5	61	EI 180 / E 240	EI 180 / E 240	-	-
	5,6 – 7,7	61	EI 180	EI 180	-	-
170 < D ≤ 185	3,7 – 5,4	61	EI 90	EI 90	-	-
	5,5	61	EI 180 / E 240	EI 180 / E 240	-	-
	5,6 – 7,7	61	EI 180	EI 180	-	-
185 < D ≤ 200	3,9 – 5,4	61	EI 90	EI 90	-	-
	5,5	61	EI 180 / E 240	EI 180 / E 240	-	-
	5,6 – 7,7	61	EI 180	EI 180	-	-
200 < D ≤ 225	4,8 – 8,0	220	EI 120	EI 120	-	-
225 < D ≤ 250	5,7 – 8,0	220	EI 120	EI 120	-	-
250 < D ≤ 275	6,6 – 8,0	220	EI 120	EI 120	-	-
275 < D ≤ 300	7,5 – 8,0	220	EI 120	EI 120	-	-
300 < D ≤ 315	8,0	220	EI 120	EI 120	-	-

PE-HD, PE, ABS, SAN+PVC - penetrazione delle guarnizioni nel pavimento (spessore s ≥ 150mm)						
Diametro [mm]	Spessore del tubo [mm]	Altezza collare [mm]	Classificazione di resistenza al fuoco			
			C/C	U/C	C / U	U/U
D ≤ 32	1,8 – 4,8	31	EI 240	EI 240	-	-
32 < D ≤ 40	2,4 – 4,8	31	EI 240	EI 240	-	-
40 < D ≤ 50	3,0 – 4,8	31	EI 240	EI 240	-	-
50 < D ≤ 55	2,8 – 3,5	31	EI 180	EI 180	-	-
	3,6	31	EI 240	EI 240	-	-
	3,7 – 6,8	31	EI 180	EI 180	-	-
55 < D ≤ 63	3,1 – 3,5	31	EI 180	EI 180	-	-
	3,6	31	EI 240	EI 240	-	-
	3,7 – 6,8	31	EI 180	EI 180	-	-
63 < D ≤ 75	3,6	31	EI 240	EI 240	-	-
	3,7 – 6,8	31	EI 180	EI 180	-	-
75 < D ≤ 90	3,9 – 8,2	31	EI 120	EI 120	-	-
90 < D ≤ 110	4,2 – 10,0	31	EI 120	EI 120	-	-
110 < D ≤ 125	4,8 – 9,9	41	EI 120	EI 120	-	-
125 < D ≤ 160	6,2 – 9,4	41	EI 120	EI 120	-	-
	9,5	41	EI 180 / E 240	EI 180 / E 240	-	-
160 < D ≤ 170	6,6 – 9,1	61	EI 120	EI 120	-	-
	9,2 – 11,0	61	EI 90	EI 90	-	-
	11,1 – 11,3	61	EI 60	EI 60	-	-

PE-HD, PE, ABS, SAN+PVC - penetrazione delle guarnizioni nel pavimento (spessore h ≥ 150mm)						
Diametro [mm]	Spessore del tubo [mm]	Altezza collare [mm]	Classificazione di resistenza al fuoco			
			C/C	U/C	C / U	U/U
170 < D ≤ 185	7,2 – 8,4	61	EI 120	EI 120	-	-
	8,5 – 11,0	61	EI 90	EI 90	-	-
	11,1 – 11,3	61	EI 60	EI 60	-	-
185 < D ≤ 200	7,7	61	EI 120	EI 120	-	-
	7,8 – 11,0	61	EI 90	EI 90	-	-
	11,1 – 11,3	61	EI 60	EI 60	-	-

PP - penetrazione delle guarnizioni nel pavimento (spessore h ≥ 150mm)						
Diametro [mm]	Spessore del tubo [mm]	Altezza collare [mm]	Classificazione di resistenza al fuoco			
			C/C	U/C	C / U	U/U
D ≤ 32	1,8 – 8,3	31	EI 240	EI 240	-	-
32 < D ≤ 40	1,8 – 8,3	31	EI 240	EI 240	-	-
40 < D ≤ 50	1,8 – 8,3	31	EI 240	EI 240	-	-
50 < D ≤ 55	1,9	31	EI 180	EI 180	-	-
	2,0 – 12,5	31	EI 120	EI 120	-	-
55 < D ≤ 63	1,9	31	EI 180	EI 180	-	-
	2,0 – 12,5	31	EI 120	EI 120	-	-
63 < D ≤ 75	1,9	31	EI 180	EI 180	-	-
	2,0 – 12,5	31	EI 120	EI 120	-	-
75 < D ≤ 90	2,3 – 15,1	31	EI 120	EI 120	-	-
90 < D ≤ 110	2,7	31	EI 180	EI 180	-	-
	2,8 – 18,4	31	EI 120	EI 120	-	-
110 < D ≤ 125	3,8 – 15,1	41	EI 120	EI 120	-	-
125 < D ≤ 160	6,2 – 7,3	41	EI 120	EI 120	-	-
160 < D ≤ 170	6,3 – 6,5	61	EI 60	EI 60	-	-
	6,6 – 7,4	61	EI 120	EI 120	-	-
170 < D ≤ 185	6,3 – 7,1	61	EI 60	EI 60	-	-
	7,2 – 7,6	61	EI 120	EI 120	-	-
185 < D ≤ 200	6,3 – 7,6	61	EI 60	EI 60	-	-
	7,7	61	EI 120	EI 120	-	-

PVC-U or PVC - penetrazione delle guarnizioni nel pavimento (spessore h ≥ 150mm)						
Diametro [mm]	Spessore del tubo [mm]	Altezza collare [mm]	Classificazione di resistenza al fuoco			
			C/C	U/C	C / U	U/U
D ≤ 32	1,8 – 2,5	31	EI 240	EI 240	-	-
32 < D ≤ 40	1,8 – 2,5	31	EI 240	EI 240	-	-
40 < D ≤ 50	1,8 – 2,5	31	EI 240	EI 240	-	-
50 < D ≤ 55	1,9	31	EI 240	EI 240	-	-
	2,0 – 3,6	31	EI 180	EI 180	-	-
55 < D ≤ 63	1,9	31	EI 240	EI 240	-	-
	2,0 – 3,6	31	EI 180	EI 180	-	-
63 < D ≤ 75	1,9	31	EI 240	EI 240	-	-
	2,0 – 3,6	31	EI 180	EI 180	-	-
75 < D ≤ 90	2,1 – 3,1	31	EI 120	EI 120	-	-
	3,2 – 4,2	31	EI 180	EI 180	-	-
90 < D ≤ 110	2,1 – 3,1	31	EI 120	EI 120	-	-
	3,2 – 4,2	31	EI 180	EI 180	-	-
110 < D ≤ 125	2,5 – 3,1	41	EI 120	EI 120	-	-
	3,2 – 7,7	41	EI 240	EI 240	-	-
125 < D ≤ 160	3,2 – 7,7	41	EI 240	EI 240	-	-
160 < D ≤ 170	3,4 – 7,7	61	EI 120	EI 120	-	-
170 < D ≤ 185	3,7 – 7,7	61	EI 120	EI 120	-	-
185 < D ≤ 200	3,9 – 7,7	61	EI 129	EI 129	-	-
200 < D ≤ 225	4,8 – 8,0	61	EI 120	EI 120	-	-
	8,1 – 12,1	61	EI 90	EI 90	-	-
225 < D ≤ 250	5,7 – 8,0	61	EI 120	EI 120	-	-
	8,1 – 12,1	61	EI 90	EI 90	-	-