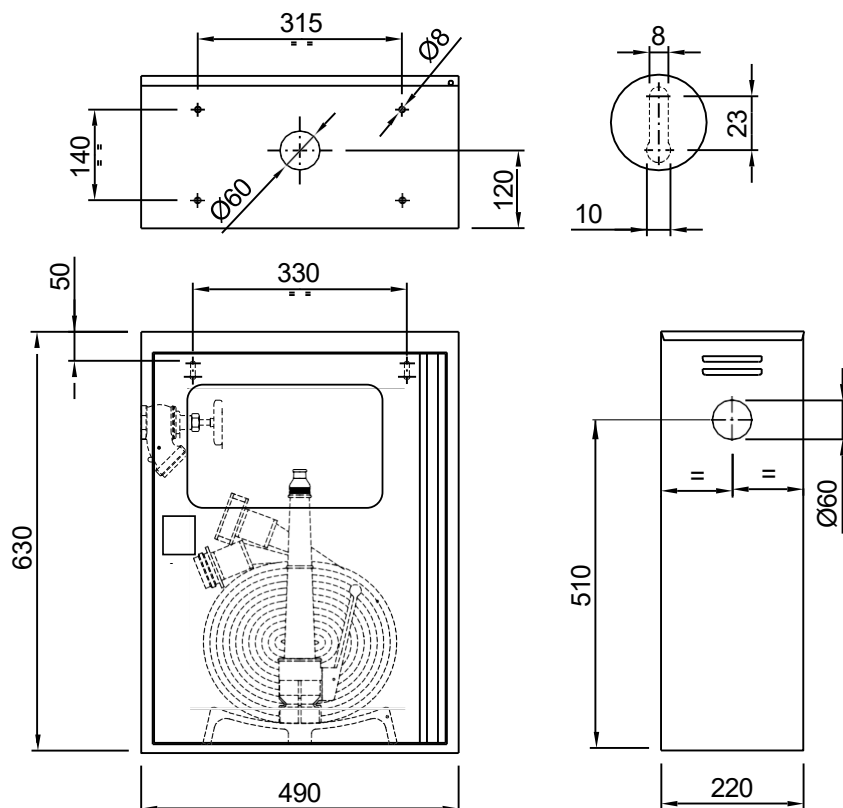


CASSETTA CORREDO IDRANTE SOPRASUOLO AIRONE EVO DN70 UNI 10779

PER PROTEZIONE ESTERNA

Informazioni tecniche



Versione Rosso RAL 3000
disponibile anche
Acciaio inox AISI 304



	DESCRIZIONE
1	Cassetta da esterno in acciaio elettrozincato verniciato Rosso Ral 3000 a base di resine poliesteri a norma ISO 9227 resistente alla corrosione o in acciaio AISI 304, con tettuccio spiovente
2	Chiave di manovra per idranti soprasuolo UNI EN 14384
3	Manichetta flessibile DN70 a norma UNI 9487, con raccordi UNI 804 e legatura a norma UNI 7422 con manicotti coprilegatura in gomma*
4	Lancia a regolazione di getto MISTRAL Ø16 a norma UNI 11423*
5	Selletta salvamanichetta in materiale termoplastico di colore rosso
6	Oblo' di ispezione
7	Predisposizione fori attacco rete idrica
8	Asole per attacco cassetta a muro
9	Maniglia con possibilità di sigillo
10	Istruzioni di montaggio all'interno

* Su richiesta gli articoli contrassegnati possono essere forniti anche con raccordi Storz


CASSETTA CORREDO IDRANTE SOPRASUOLO AIRONE EVO DN70 UNI 10779

PER PROTEZIONE ESTERNA


Informazioni tecniche



Lancia inclusa nel sistema

	Lancia MISTRAL DN70 ugello 16 mm a leva						
	Portata/Flow Q (l/min)			K	Gittata max/Throw Range (m)		
Pressione/Pressure P=MPa	0.2	0.4	0.6		0.2	0.4	0.6
Getto piano/Jet	227	321	393	160	18	20	22
Getto frazionato/Spray	219	310	380	155	10	11	12

Manichetta inclusa nel sistema

	Norme di riferimento	A norma UNI 9487, raccordi a norma UNI 804 in ottone UNI EN 1982, legatura a norma UNI 7422
	Diametro	70 mm (DN70)
	Pressione di esercizio	1,5 MPa (15 bar)
	Composizione	Tessuto circolare in poliestere ad alta tenacità, rivestimento interno in PVC
	Metrature disponibili	15 - 20 - 25 - 30