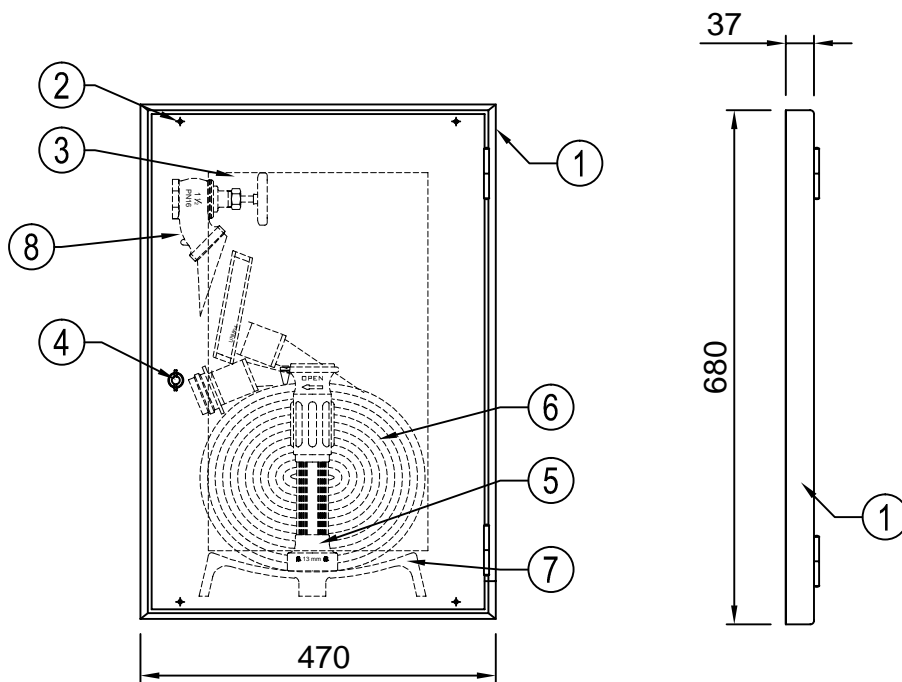


IDRANTE A MURO AIRONE PORTELLO DN45
UNI EN 671/2 - MARCATO CE 0497/CPR/134 - MT. 15-20-25-30
 Informazioni tecniche



Versione Rosso RAL 3000



CONTENUTO STANDARD CASSETTA

OPZIONALE

RUBINETTO CON MANOMETRO

OBBLIGO UNI 10779

Permette la misurazione della pressione residua in prossimità del punto più sfavorito dell'impianto





Disponibile anche versione Bianco RAL 9010


DESCRIZIONE	
1	Portello per nicchia a muro in acciaio zincato verniciato Rosso Ral 3000 o Bianco Ral 9010 con resine poliesteri ISO 9227 resistente alla corrosione
2	Nr. 4 fori Ø5 per fissaggio portello alla parete
3	Anta con lastra infrangibile "INTEGRA" trasparente, completa di istruzioni d'uso. Dimensione 302 x 640
4	Maniglia a farfalla con possibilità di sigillo
5	Lancia a regolazione di getto MIAMI / MIAMI EVO / MIAMI GENIUS / GOLD / MISTRAL Ø12 / MISTRAL Ø13
6	Manichetta flessibile DN45 certificata UNI EN 14540 con raccordi a norma UNI 804 e legatura a norma UNI 7422 con manicotti coprilegatura in gomma
7	Selletta salvamanichetta in materiale termoplastico di colore rosso
8	Rubinetto idrante in ottone UNI EN 1982 uscita maschio UNI 810 ingresso maschio GAS ISO 228 con filettatura 1" 1/2 conforme ISO 7-1
	Adesivo con codice identificativo marchio CE applicato all'interno





Lance disponibili e relativi valori prestazionali


	Lancia MIAMI DN45 ugello 13 mm a rotazione					
	Portata/Flow Q (l/min)			K	Gittata max/Throw Range (m)	K equivalente K factor Q = K Q : (l/min) P : (MPa)
Pressione/Pressure P=MPa	0.2	0.4	0.6			
Getto piano/Jet	133	188	230			
Getto frazionato/Spray	174	246	301	123	5.5	

	Lancia MIAMI EVO DN45 ugello 13 mm a rotazione					
	Portata/Flow Q (l/min)			K	Gittata max/Throw Range (m)	K equivalente K factor Q = K Q : (l/min) P : (MPa)
Pressione/Pressure P=MPa	0.2	0.4	0.6			
Getto piano/Jet	133	188	230			
Getto frazionato/Spray	174	246	301	123	5.5	

	Lancia MIAMI GENIUS DN45 ugello 13 mm a rotazione					
	Portata/Flow Q (l/min)			K	Gittata max/Throw Range (m)	K equivalente K factor Q = K Q : (l/min) P : (MPa)
Pressione/Pressure P=MPa	0.2	0.4	0.6			
Getto piano/Jet	133	188	230			
Getto frazionato/Spray	174	246	301	123	5.5	

	Lancia GOLD DN45 ugello 13 mm a rotazione					
	Portata/Flow Q (l/min)			K	Gittata max/Throw Range (m)	K equivalente K factor Q = K Q : (l/min) P : (MPa)
Pressione/Pressure P=MPa	0.2	0.4	0.6			
Getto piano/Jet	163	230	282			
Getto frazionato/Spray	171	242	296	121	7	

	Lancia MISTRAL DN45 ugello 12 mm a leva					
	Portata/Flow Q (l/min)			K	Gittata max/Throw Range (m)	K equivalente K factor Q = K Q : (l/min) P : (MPa)
Pressione/Pressure P=MPa	0.2	0.4	0.6			
Getto piano/Jet	120	170	208			
Getto frazionato/Spray	110	156	191	78	7	


	Lancia MISTRAL DN45 ugello 13 mm a leva					
	Portata/Flow Q (l/min)			K	Gittata max/Throw Range (m)	K equivalente K factor Q = K Q : (l/min) P : (MPa)
Pressione/Pressure P=MPa	0.2	0.4	0.6			
Getto piano/Jet	138	194	238			
Getto frazionato/Spray	122	172	211	86	8	



Manichetta inclusa nel sistema


	Norme di riferimento	Certificata UNI EN 14540, raccordi a norma UNI 804 in ottone UNI EN 1982, legatura a norma UNI 7422
	Diametro	45 mm (DN45)
	Pressione di esercizio	1,5 MPa (15 bar)
	Composizione	Tessuto circolare in poliestere ad alta tenacità, rivestimento interno in PVC
	Metrazure disponibili	15 - 20 - 25 - 30

Rubinetto idrante a muro PN16 incluso nel sistema


	Norma di riferimento	Ottone riferimento EN 1982, gomma EN 681-1
	Attacco rete idrica	Ingresso maschio GAS ISO 228 con filettatura 1" 1/2 conforme ISO 7-1
	Attacco manichetta	Uscita maschio UNI 810
	Pressione di esercizio massima	1,6 MPa (16 bar)
	Peso totale	0.630 kg

****Rubinetti idrante a muro PN16 opzionali su richiesta****

Rubinetto idrante a muro tipo pesante PN16

	Norma di riferimento	Ottone riferimento EN 1982, gomma EN 681-1
	Attacco rete idrica	Ingresso maschio GAS ISO 228 con filettatura 1" 1/2 conforme ISO 7-1
	Attacco manichetta	Uscita maschio UNI 810
	Pressione di esercizio massima	1,6 MPa (16 bar)
	Peso totale	0.810 kg

Rubinetto idrante a muro tipo pesante PN16 con manometro (obbligo UNI 10779)

<p>*</p> 	Norma di riferimento	Ottone riferimento EN 1982, gomma EN 681-1
	Attacco rete idrica	Ingresso maschio GAS ISO 228 con filettatura 1" 1/2 conforme ISO 7-1
	Attacco manichetta	Uscita maschio UNI 810
	Pressione di esercizio massima	1,6 MPa (16 bar)
	Manometro	Scala 0 - 12 bar per misurazione pressione residua
	Peso totale	0.920 kg

***Importante**

La norma UNI 10779:2014 specifica i requisiti costruttivi e prestazionali minimi nella progettazione, installazione ed esercizio delle reti di idranti destinate all'alimentazione delle attrezzature fisse di estinzione incendi.

Al punto 7.7 la norma prevede l'installazione di un dispositivo di misurazione della pressione residua in prossimità dell'idrante a muro più sfavorito dell'impianto. Si ritiene quindi necessario installare un rubinetto con manometro, in modo da avere sempre una chiara lettura della pressione residua sull'idrante a muro più lontano della rete di alimentazione.