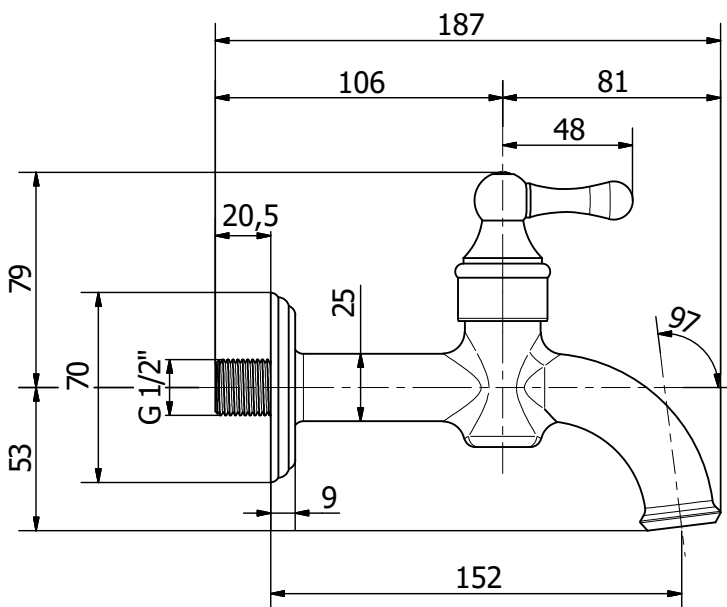
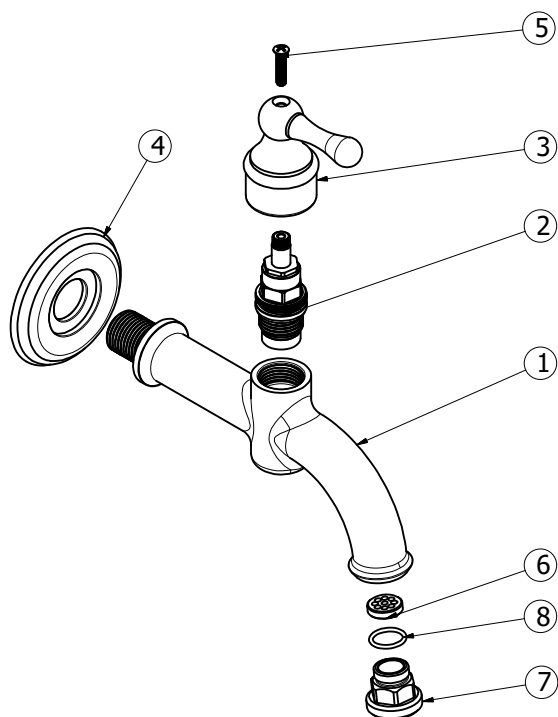




Rubinetto Retrò con vitone a passo rapido.
 Rotazione maniglia a leva: 270°. Finitura giallo sabbaiato.
 Attacco filettato G1/2" .
 Uscita rubinetto con aeratore o raccordo filettato G3/4" M
 Pressione massima di funzionamento: 6 bar

*Faucet Retrò with quick step valve.
 Handle rotation: 270°. Sandblasted brass finishing.
 Connection: G1/2"
 Outlet with areator or with threaded fitting connection G3/4".
 Max working pressure: 6 bar.*



COMPONENTI / COMPONENTS		
1	Corpo rubinetto / <i>Body</i>	Ottone / <i>Brass</i> : CB753S
2	Vitone a passo rapido/ <i>Quick step valve</i>	Componenti in ottone / <i>Brass components</i> : CW617N – Guarnizioni di tenuta / <i>Seals</i> : EPDM
3	Maniglia / <i>Handle</i>	Ottone / <i>Brass</i> : CW617N
4	Rosone / <i>Rosette</i>	Ottone / <i>Brass</i> : CW614N
5	Vite di bloccaggio maniglia / <i>Screw</i>	Ottone / <i>Brass</i> : CW614N
6	Aeratore / <i>Aerator</i>	Ottone / <i>Brass</i> : CW614N
7	Riduzione fissa G3/8" x G3/4" / <i>Fitting connection G3/8" x G3/4"</i>	Ottone / <i>Brass</i> : CW614N
8	Oring / <i>O-ring</i>	EPDM

Scheda tecnica Art.	RU037DSA	REV.00 27/02/2023
---------------------	-----------------	-------------------